

SEGNALETICA

Di seguito è riportata la segnaletica per l'applicazione del presente protocollo che può essere stampata e utilizzata secondo necessità.

La segnaletica proposta è la seguente:

- No assembramento
- Evitare affollamenti in fila
- Mantenere la distanza di 1 m
- Uso Ascensore
- Lavare le mani
- Igienizzare le mani
- Coprire la bocca e il naso
- No abbracci e strette di mani
- Disinfettare le superfici
- Soccorsi



Ministero della Salute

Come lavarsi le mani con acqua e sapone?

CCM

Centro nazionale per la prevenzione e il Controllo delle Malattie

LAVA LE MANI CON ACQUA E SAPONE, SOLTANTO SE VISIBILMENTE SPORCHE! ALTRIMENTI, SCEGLI LA SOLUZIONE ALCOLICA!



Durata dell'intera procedura: **40-60 secondi**



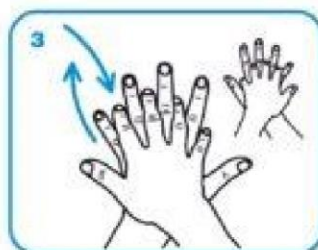
Bagna le mani con l'acqua



applica una quantità di sapone sufficiente per coprire tutta la superficie delle mani



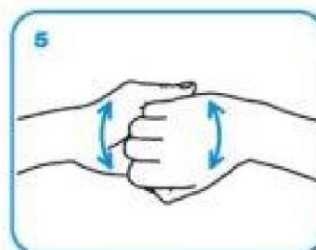
friziona le mani palmo contro palmo



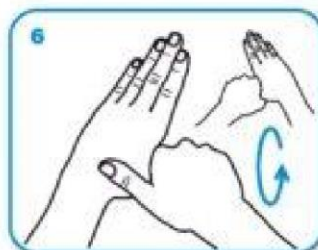
il palmo destro sopra il dorso sinistro intrecciando le dita tra loro e viceversa



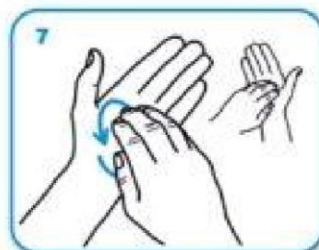
palmo contro palmo intrecciando le dita tra loro



dorso delle dita contro il palmo opposto tenendo le dita strette tra loro



frizione rotazionale del pollice sinistro stretto nel palmo destro e viceversa



frizione rotazionale, in avanti ed indietro con le dita della mano destra strette tra loro nel palmo sinistro e viceversa



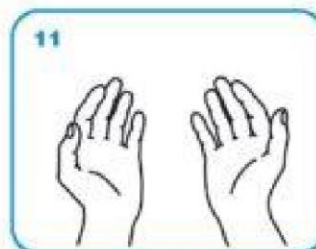
Risciacqua le mani con l'acqua



asciuga accuratamente con una salvietta monouso



usa la salvietta per chiudere il rubinetto



...una volta asciutte, le tue mani sono sicure.

WORLD ALLIANCE
for **PATIENT SAFETY**

WHO acknowledges the Hôpitaux Universitaires de Genève (HUG), in particular the members of the Infection Control Programme, for their active participation in developing this material.

October 2006, version 1



World Health Organization

All reasonable precautions have been taken by the World Health Organization to verify the information contained in this document. However, the published material is being distributed without warranty of any kind, either expressed or implied. The responsibility for the interpretation and use of the material lies with the reader. In no event shall the World Health Organization be liable for damages arising from its use.

NO ASSEMBRAMENTI DI PERSONE



SE HAI SINTOMI INFLUENZALI NON
ANDARE AL PRONTO SOCCORSO
O PRESSO STUDI MEDICI, MA
CONTATTA IL MEDICO DI MEDICINA
GENERALE, I PEDIATRI, LA GUARDIA
MEDICA O I NUMERI REGIONALI



**INDOSSARE APPOSITA
MASCHERINA SE LA
DISTANZA INTERPERSONALE
È MINORE DI UN METRO**



INDOSSARE GUANTI



EVITARE AFFOLLAMENTI IN FILA



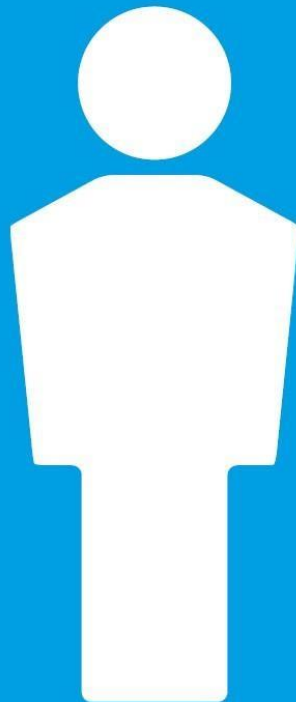
MANTENERE SEMPRE UNA DISTANZA
MAGGIORE DI UN METRO



MANTENERE SEMPRE UNA DISTANZA MAGGIORE DI UN METRO



**IN ASCENSORE È
CONSENTITO L'ACCESSO
A 1 SOLA PERSONA
PER VOLTA**



LAVARE SPESSO LE MANI



IGIENIZZARE LE MANI PRIMA DI RAGGIUNGERE LA PROPRIA POSTAZIONE



COPRI LA BOCCA E NASO CON
FAZZOLETTI MONOUSO SE
STARNUTISCI O TOSSISCI O IN
MANCANZA UTILIZZA LA PIEGA
DEL GOMITO



EVITARE ABBRACCI E STRETTE DI MANO



DISINFETTARE LE SUPERFICI E GLI OGGETTI DI USO COMUNE



COME FRIZIONARE LE MANI CON LA SOLUZIONE ALCOLICA



USA LA SOLUZIONE ALCOLICA PER L'IGIENE DELLE MANI.
LAVALE CON ACQUA E SAPONE
SOLTANTO SE VISIBILMENTE SPORCHE



Durata dell'intera procedura: **20-30 secondi**

1a



Versare nel palmo della mano una quantità di soluzione sufficiente per coprire tutta la superficie delle mani.

1b

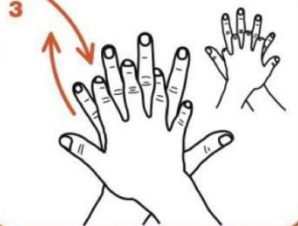


2



frizionare le mani palmo contro palmo

3



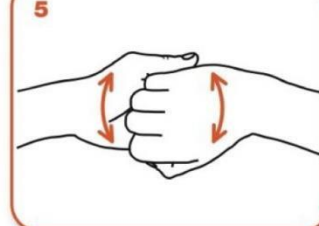
il palmo destro sopra il dorso sinistro intrecciando le dita tra loro e viceversa

4



palmo contro palmo intrecciando le dita tra loro

5



dorso delle dita contro il palmo opposto tenendo le dita strette tra loro

6



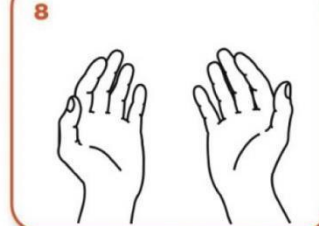
frizione rotazionale del pollice sinistro stretto nel palmo destro e viceversa

7



frizione rotazionale, in avanti ed indietro con le dita della mano destra strette tra loro nel palmo sinistro e viceversa

8



...una volta asciutte, le tue mani sono sicure.

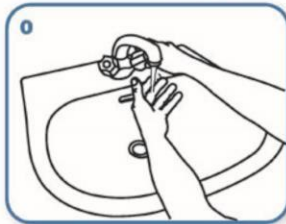
COME LAVARSI LE MANI CON ACQUA E SAPONE



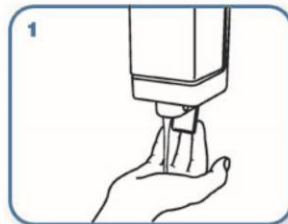
LAVA LE MANI CON ACQUA E SAPONE
SOLTANTO SE VISIBILMENTE SPORCHE



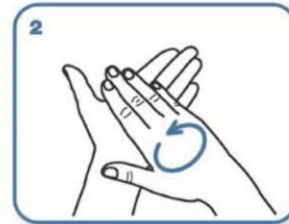
Durata dell'intera procedura: **40-60 secondi**



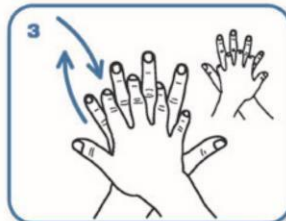
Bagna le mani con l'acqua



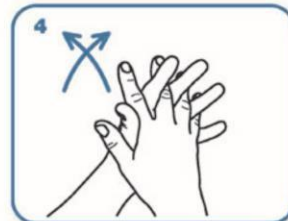
applica una quantità di sapone
sufficiente per coprire tutta la
superficie delle mani



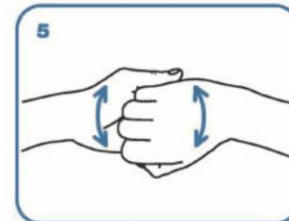
friziona le mani palmo
contro palmo



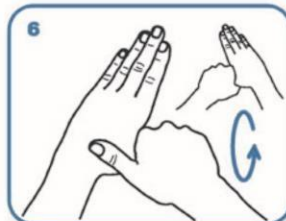
il palmo destro sopra il
dorso sinistro intrecciando le
dita tra loro e viceversa



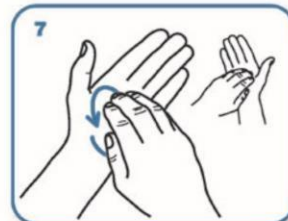
palmo contro palmo
intrecciando le dita tra loro



dorso delle dita contro il
palmo opposto tenendo le
dita strette tra loro



frizione rotazionale
del pollice sinistro stretto nel
palmo destro e viceversa



frizione rotazionale, in avanti
ed indietro con le dita della
mano destra strette tra loro
nel palmo sinistro e viceversa



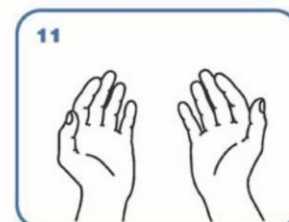
Risciacqua le mani
con l'acqua



asciuga accuratamente con
una salvietta monouso



usa la salvietta per chiudere
il rubinetto



...una volta asciutte, le tue
mani sono sicure.



CORRIERI

NORME DURANTE IL CORONAVIRUS COVID-19

**Non è possibile entrare nell'edificio
Consegnare esternamente**

**Suonare e attendere l'arrivo
del personale addetto alla ricezione**

**Mantenere la distanza di 1 metro
dal personale di turno**

**Attendere le istruzioni
per la modalità di firma della bolla**

ALLEGATO 1

PROCEDURE PER LA SANIFICAZIONE AMBIENTALE

In letteratura diverse evidenze hanno dimostrato che i coronavirus, inclusi i virus responsabili della SARS e della MERS, possono persistere sulle superfici inanimate in condizioni ottimali di umidità e temperature fino a 9 giorni. Un ruolo delle superfici contaminate nella trasmissione intraospedaliera di infezioni dovute ai suddetti virus è pertanto ritenuto possibile, anche se non dimostrato.

Allo stesso tempo però le evidenze disponibili hanno dimostrato che i suddetti virus sono efficacemente inattivati da adeguate procedure di sanificazione che includano l'utilizzo dei comuni disinfettanti di uso ospedaliero, quali ipoclorito di sodio (0.1%-0.5%), etanolo (62-71%) o perossido di idrogeno (0.5%) per un tempo di contatto pari ad 1 minuto.

Non vi sono al momento motivi che facciano supporre una maggiore sopravvivenza ambientale o una minore suscettibilità ai disinfettanti sopramenzionati da parte del SARS CoV-2.

Pertanto, in accordo con quanto suggerito dall'OMS sono procedure efficaci e sufficienti una pulizia accurata delle superfici ambientali con acqua e detergente seguita dall'applicazione di disinfettanti comunemente usati a livello ospedaliero (come l'ipoclorito di sodio).

PROTEZIONE DEI LAVORATORI ADDETTI ALLE OPERAZIONI DI PULIZIA

Il personale addetto alla pulizia deve essere formato e dotato dei seguenti DPI:

- Mascherina chirurgica caratteristiche: marcatura CE, conformità UNI EN 14683:2019
- Camice/grembiule monouso
- Guanti monouso caratteristiche: marcatura CE, conformità EN ISO 374-5:2016 - VIRUS e EN ISO 374-1:2016
- Occhiali di protezione/visiera caratteristiche: marcatura CE, conformità EN 166

FREQUENZA DELLA SANIFICAZIONE

Gli ambienti scolastici dovranno essere sanificati almeno una volta al giorno.

ATTREZZATURE PER LA SANIFICAZIONE

Per la sanificazione ambientale è necessario utilizzare attrezzature dedicate o monouso. Le attrezzature riutilizzabili devono essere decontaminate dopo l'uso con un disinfettante a base di cloro. Il carrello di pulizia non deve entrare all'interno degli ambienti.

GESTIONE DEI RIFIUTI

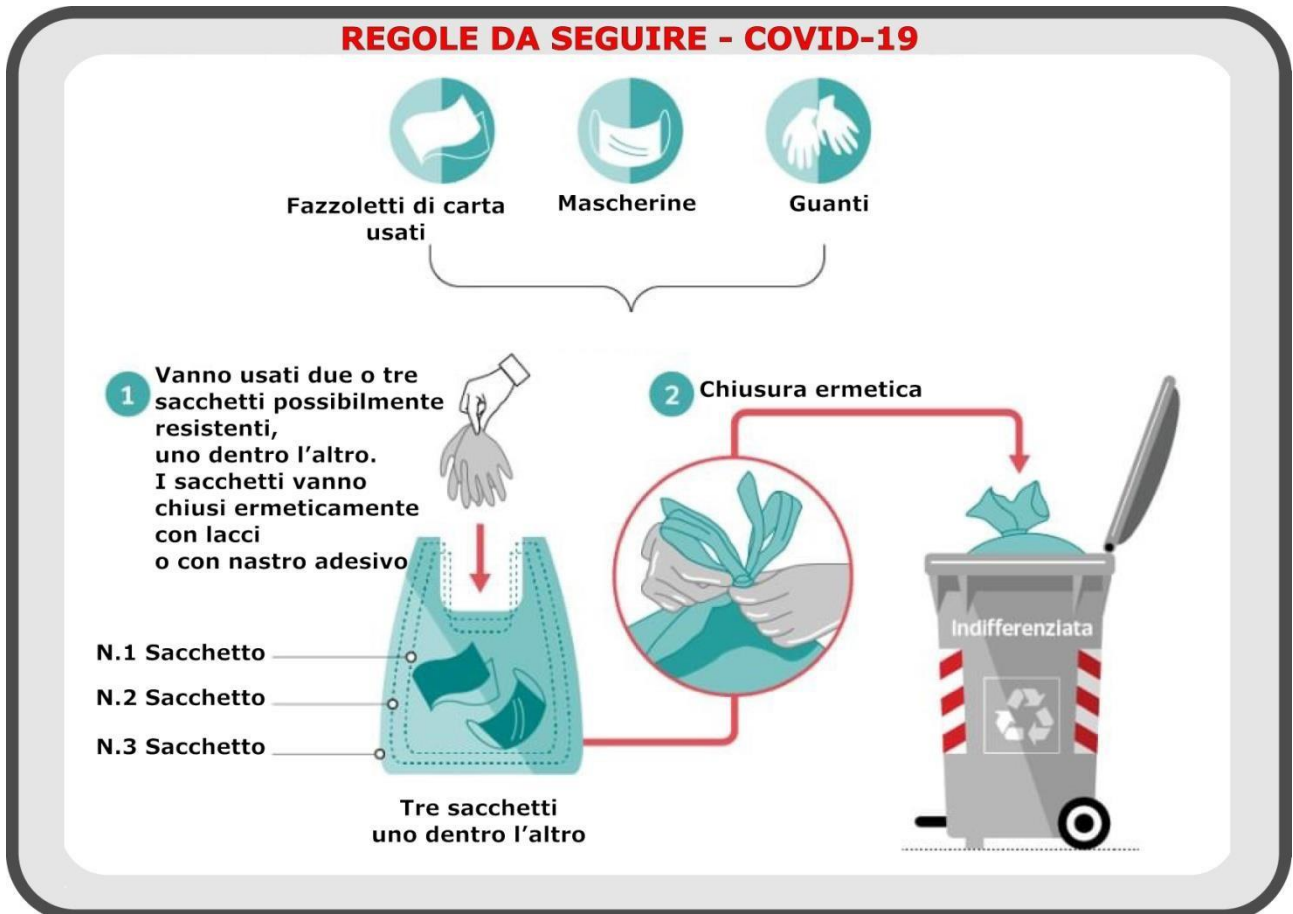
I rifiuti generati se venuti a contatto con caso sospetto COVID-19 devono essere trattati ed eliminati come materiale infetto categoria B (UN3291) corrispondenti al codice CER 180103 (HP

9).

Tale codice è soggetto a tutti gli adempimenti obbligatori (tenuta del registro di carico e scarico, emissione di formulari di trasporto rifiuti, utilizzo di trasportatori autorizzati).

Questo tipo di rifiuti non possono assolutamente essere buttati nei contenitori della raccolta indifferenziata.

I restanti rifiuti vanno smaltiti secondo le seguenti indicazioni:



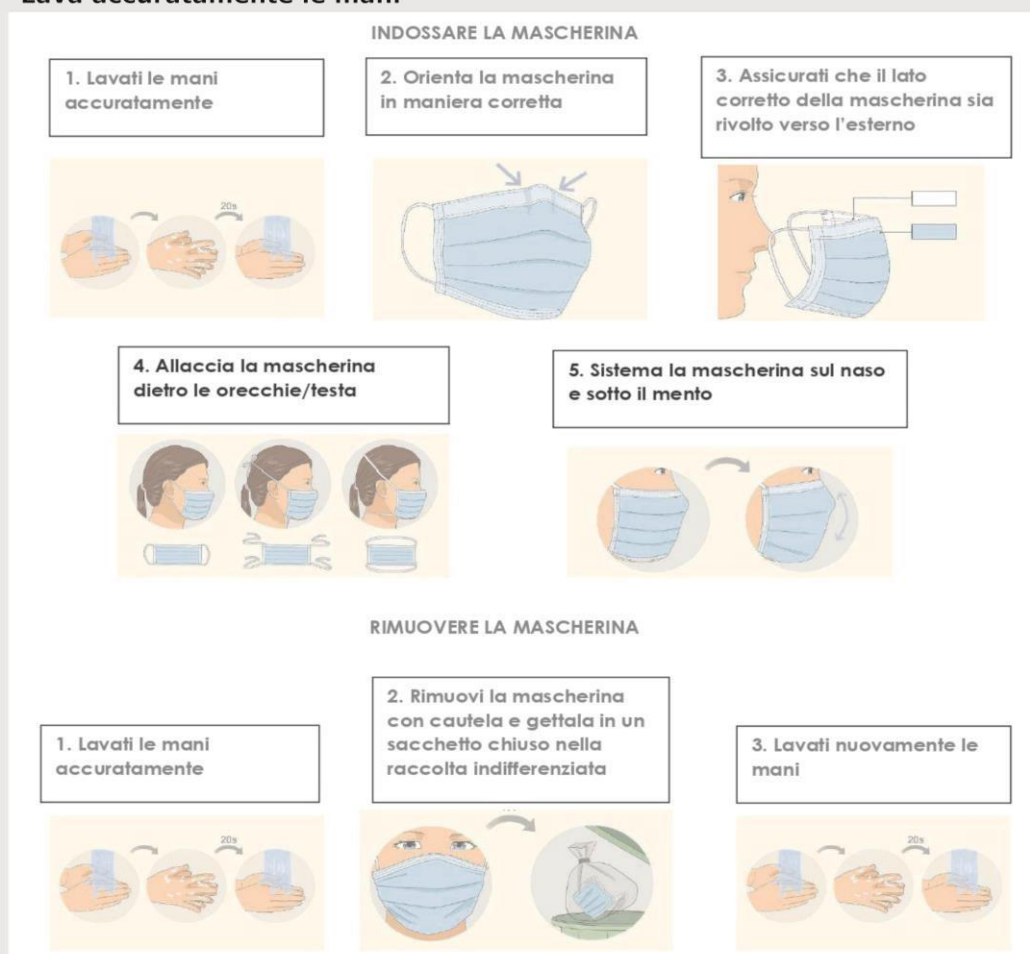
ALLEGATO 2

PROCEDURE DI VESTIZIONE SVESTITIZIONE DEI DISPOSITIVI DI PROTEZIONE INDIVIDUALE (DPI) E INDICAZIONI PER UN UTILIZZO RAZIONALE

Si raccomandano le seguenti azioni, rispettando la sequenza di seguito indicata.

COME INDOSSARE LA MASCHERINA DI TIPO CHIRURGICO

- Prima di indossare la mascherina, lava accuratamente le mani con acqua e sapone o con soluzione alcolica
- Indossa la mascherina facciale avendo cura che aderisca bene al volto coprendo bocca e naso
- Allaccia la mascherina dietro le orecchie/testa con appositi lacci stringendoli se necessario
- Evita di toccare la mascherina mentre la indossi, se la tocchi, lava le mani **(la mascherina può essere tenuta dalle 2/4 ore, va tolta se umida o sporca)**
- Prima di rimuovere la mascherina lava accuratamente le mani
- Rimuovi la mascherina con cautela prendendola dai lacci o dalla parte interna senza toccare la parte anteriore, e gettala immediatamente in un sacchetto chiuso
- Smaltisci il sacchetto chiuso nella raccolta indifferenziata
- Lava accuratamente le mani



- La mascherina è monouso
- Non protegge gli occhi dalle cui mucose può passare il virus
- Non bisogna comunque avvicinarsi a meno di un metro dalle altre persone



IO SONO UN GUANTO!

Posso essere fatto di diversi materiali, lattice, vinile, nitrile ed in questi giorni avrai sentito molto parlare di me.

POSSO ESSERE UTILE PER PREVENIRE LA TRASMISSIONE DI COVID-19?

Certo, ma nella misura in cui mi utilizzi in maniera corretta; inoltre posso essere un buon "promemoria" per ricordarti di prestare attenzione all'igiene delle mani.

In particolare, **sono utile in alcuni contesti lavorativi**, ad esempio nei luoghi dove il personale manipola **alimenti** o esegue **lavori di pulizia** e sono indispensabili in **ambito ospedaliero** o di **assistenza ai malati** (*Ministero della Salute*).

SAPPI CHE, SE NON MI UTILIZZI BENE, POSSO TRASPORTARE IL VIRUS!

Se starnutisci o tossisci e ti copri la bocca con la mano che indossa il guanto, il virus attecchisce sulla superficie del guanto attraverso le goccioline di saliva microscopiche (droplets) emesse. Se poi tocchi oggetti quali maniglie, carrelli della spesa, cellulari, ecc. puoi veicolare il virus su queste superfici e trasmetterlo per contatto alle persone che toccheranno queste superfici dopo di te.

Starnutisci o tossisci quindi nella piega del gomito. Usa mascherine chirurgiche per limitare la diffusione attraverso droplets!



Se invece ti tocchi la faccia, gli occhi e la bocca con i guanti che hai già indossato rischi di contrarre il virus attraverso le tue mucose.

Se ti soffi il naso indossando dei guanti, ricordati di utilizzare un fazzoletto di carta e di gettarlo subito nei rifiuti, quindi cambia il guanto e lavati le mani.



RICORDA CHE PER SFILARE IL GUANTO CORRETTAMENTE, DEVI

AFFERRARE IL POLSINO DEL GUANTO OPPOSTO E RISVOLTARLO AL CONTRARIO SFILANDOLO

QUINDI TIENI IL GUANTO RIMOSSO CON LA MANO CHE ANCORA INDOSSA IL GUANTO, FAI SCORRERE LE DITA DELLA MANO NON GUANTATA SOTTO IL POLSINO, SFILA ANCHE QUESTO GUANTO RIVOLTANDOLO AL CONTRARIO E

NEL FRATTEMPO INCORPORA L'ALTRO GUANTO ALL'INTERNO.

GETTA VIA ENTRAMBI I GUANTI.